



Padding

Instructions pour l'application d'un pansement en feutre en cas de pied diabétique et d'escarres

Information destinée aux patients

QU'EST-CE QUE LE PADDING ?	3
TYPES DE FEUTRE	3
INSTRUCTIONS POUR L'APPLICATION DU PANSEMENT EN FEUTRE	4
QUELQUES POINTS À SURVEILLER	6
APPLICATIONS CORRECTES	8
APPLICATIONS INCORRECTES	10
CONTACT	11

Votre médecin vous a prescrit un traitement par 'padding' pour favoriser la guérison de votre plaie. Dans cette brochure, vous trouverez des informations utiles sur ce traitement et des instructions pour l'application du pansement en feutre.

QU'EST-CE QUE LE PADDING ?

Le padding est un pansement en feutre utilisé pour soigner des plaies causées par la compression et le frottement. Les plaies se situent principalement aux pieds, par exemple chez certains patients atteints de diabète, de neuropathie (atteinte des extrémités nerveuses) ou d'insuffisance artérielle (irrigation veineuse insuffisante). Le padding peut diminuer la pression et peut soulager les plaintes.

TYPES DE FEUTRE

CELLONA POLSTER

Dimensions : 19 cm x 38 cm
épaisseur 8 mm
+/- 6 € par plaque



CELLONA RANDPOLSTER

Dimensions : 8 cm x 5 m
épaisseur : 2 mm
+/- 20 € par rouleau



OÙ POUVEZ-VOUS TROUVER LES PANSEMENTS EN FEUTRE ?

- ✗ Chez les bandagistes
- ✗ Chez VIGO:
 - UZ Leuven campus Gasthuisberg, rue orange, porte 2



INSTRUCTIONS POUR L'APPLICATION DU PANSEMENT EN FEUTRE



Adaptez la taille du feutre au pied. Veillez à ce que la pleine surface de la marche est couverte.



Arrondissez les angles.



Déterminez l'emplacement de l'ouverture dans le feutre. L'ouverture doit avoir la même taille que la plaie.



Découper l'ouverture dans le feutre.



Vérifiez l'ouverture. **Veillez à ce que les bords de l'ouverture découpée se touchent.**



Coupez le pourtour aigu du feutre en biseau avec vos ciseaux à un angle de 45°.



Traitez la plaie comme il se doit et recouvrez-la d'un pansement stérile. Marquez le contour de la plaie sur le pansement avec un bic.



Appliquez correctement le feutre.

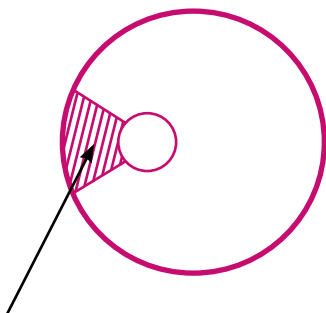


Fixez le feutre avec du pansement adhésif (Mefix® ou Mepor®), comme des tuiles. Veillez à ce que l'adhésif ne soit pas tendu et ne tire pas sur la peau : appuyez bien sur l'adhésif (± 2 cm) jusqu'à la jonction entre la peau et le feutre.

QUELQUES POINTS À SURVEILLER

- Commencez par soigner la plaie selon la prescription médicale. Le feutre s'applique une fois le pansement terminé !
Pansement en feutre = pansement final
- Marquez éventuellement le contour de la plaie sur le pansement (avec un bic) pour pouvoir appliquer le feutre au bon endroit.
- Découpez le feutre à l'aide du pochoir que vous avez reçu à la dernière consultation.
- Ne réduisez pas trop la taille du feutre. Un feutre plus grand répartit mieux la pression.
- Veillez à une jonction progressive entre le feutre et la peau. Pour ce faire, découpez le pourtour du feutre en biseau. Ceci réduira la pression.
- Veillez à ce que le trou dans le feutre ait bien la taille de la plaie. S'il est trop grand, le pansement en feutre perd son utilité.
- Appliquez le feutre de la manière indiquée et au bon endroit.
- Changez le feutre quotidiennement.

- La famille peut éventuellement aider au découpage du feutre en prédécoupant une série de pansements à l'aide du pochoir. Ne faites pas plus de deux exemplaires à l'avance parce que la plaie peut changer quotidiennement.
- En fixant le feutre, veillez à ce que l'adhésif ne soit pas tendu et ne tire pas sur la peau : appuyez bien sur l'adhésif jusqu'à la jonction entre la peau et le feutre, appliquez l'adhésif comme des tuiles.
- Si vous appliquez le feutre sur une surface courbée (p. ex. le talon), découpez d'abord un coin élargi jusqu'à l'ouverture (voir le dessin). Vous pourrez alors coller les deux bords de l'ouverture l'un contre l'autre. De cette façon, le feutre prend la forme arrondie du pied.



découper un coin élargi

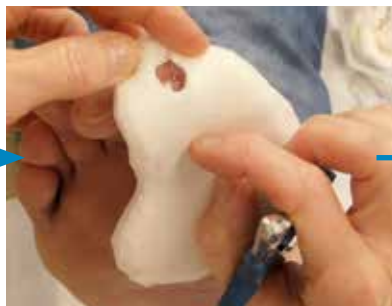
APPLICATIONS CORRECTES

ORTEIL

plaie



découper le pochoir



CÔTÉ DU PIED

plaie



découper le pochoir



TALON

plaie



découper le pochoir

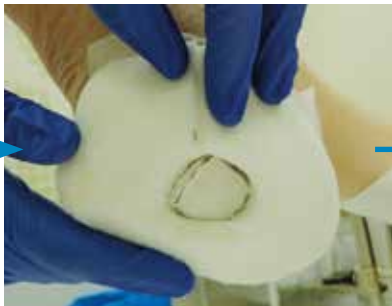




résultat



résultat



résultat



APPLICATIONS INCORRECTES



Incorrect :

- La plaie n'est pas recouverte d'un pansement stérile, le feutre n'est pas le pansement final.
- L'ouverture est mal découpée :
 - ✓ trop grande,
 - ✓ les bords de l'ouverture ne se touchent pas.



Incorrect :

- Les coins ne sont pas arrondis.
- Les bords ne sont pas biseautés.
- Le feutre est trop petit.



Incorrect :

- L'ouverture est trop grande (pas d'allègement de la pression).
- Fixé avec du bandage en plastique.
- Chevauchement des bords (peut causer une nouvelle escarre).

CONTACT

Pour toute information ou en cas de problème, vous pouvez contacter :

- l'infirmier(ère) pour le traitement des plaies : tél. 016 34 16 55
- le service Podologie : tél. 016 33 81 60
- les éducateurs diabète : tél. 016 34 34 75
- E-mail: diabetesvoetklinik@uzleuven.be

Infirmier(ère) à domicile :

.....

Numéro de téléphone de l'infirmier(ère) à domicile :

.....

© décembre 2020 UZ Leuven

Ce texte ne peut être reproduit qu'avec l'accord du service de communication de l'hôpital universitaire de Leuven (UZ Leuven).

Conception et réalisation

Ce texte a été rédigé par l'équipe de diabétologie, le podologue et l'infirmier(ère) pour le traitement des plaies en collaboration avec le service Communication.

Cette brochure peut également être consultée sur www.uzleuven.be/fr/brochure/700502.

Les remarques ou suggestions concernant cette brochure peuvent être adressées à communicatie@uzleuven.be.

Éditeur responsable
UZ Leuven
Herestraat 49
3000 Leuven
tel. 016 33 22 11
www.uzleuven.be

 mynexuzhealth



Consultez votre dossier médical
sur www.mynexuzhealth.be ou

