



Bezoek van een huisdier in het huisdierenlokaal

informatie voor patiënten

INLEIDING	3
BEZOEK VAN UW HOND OF KAT IN HET ZIEKENHUIS	4
VOORWAARDEN VOOR EEN HUISDIERENBEZOEK	5
PRAKTISCHE INFORMATIE	6
BELANGRIJK OM WETEN VOOR DE BEGELEIDER VAN HET HUISDIER	9

In de huisdierlokalen van UZ Leuven kunnen gehospitaliseerde patiënten hun hond of kat ontmoeten, die door een begeleider (bijvoorbeeld een familielid of naaste) naar het ziekenhuis gebracht wordt. Zowel op campus Gasthuisberg als op campus Pellenberg is bezoek van een huisdier mogelijk.

In deze brochure vindt u meer informatie over de voorwaarden voor het huisdierenbezoek, het praktische verloop en enkele afspraken.

BEZOEK VAN UW HOND OF KAT IN HET ZIEKENHUIS

(Huis)dieren kunnen een belangrijke sociale en soms therapeutische functie vervullen. Daarom biedt UZ Leuven de mogelijkheid aan patiënten om hun **hond of kat** te zien tijdens hun ziekenhuisverblijf. Dat kan in het daarvoor voorziene **huisdierenlokaal** op campus Gasthuisberg of campus Pellenberg.

Als patiënt wordt u tijdens het bezoek begeleid door een **vrijwilliger** van het ziekenhuis. De **begeleiding van het huisdier** gebeurt door een familielid of naaste die uw huisdier naar het ziekenhuis kan brengen. Tijdens het bezoek blijven zowel de vrijwilliger als de begeleider van uw huisdier aanwezig in het huisdierenlokaal. Na het bezoek brengt de vrijwilliger u opnieuw naar de kamer.

In het huisdierenlokaal vindt telkens **één bezoek tegelijkertijd** plaats. Er zullen dus geen andere dieren dan uw huisdier aanwezig zijn. Hebt u verschillende honden of katten die aan elkaar gewoon zijn en samenleven? Dan kunnen zij wel op hetzelfde moment op bezoek komen en samen in het huisdierenlokaal aanwezig zijn.



VOORWAARDEN VOOR EEN HUISDIERENBEZOEK

- ✓ **Bespreek** een bezoek van uw huisdier altijd **met uw behandelende arts en hoofdverpleegkundige** van de afdeling waar u verblijft. Enkel met hun akkoord kan het bezoek doorgaan.
- ✓ Uw **verwachte opnameduur** is **7 dagen**. Bij kortere opnames is bezoek van huisdieren niet mogelijk. Een huisdierenbezoek moet ook minstens 5 dagen op voorhand gepland worden.
- ✓ Enkel honden en katten met een **volledig ingevuld dierenpaspoort met alle basisvaccinaties** kunnen op bezoek komen. Voor elk bezoek toont u of de begeleider van uw huisdier dit paspoort aan de vrijwilliger.
- ✓ Het huisdier moet **verzorgd, zindelijk en gezond** zijn. Dat wil zeggen:
 - geen open wonden of huidproblemen
 - geen diarree of braken
 - geen loopneus
 - geen ontstekingen aan ogen of oren
 - geen overdreven krabben, hoofdschudden of kauwen
 - geen haarklitten
 - goed verzorgde nagels

PRAKTISCHE INFORMATIE

LOCATIE

Op **campus Gasthuisberg** bevindt het huisdierenlokaal zich nabij toegang West. Op **campus Pellenberg** vindt u het huisdierenlokaal ter hoogte van blok 4.

Verderop vindt u voor elke campus de route die u als begeleider dient te volgen vanop de parking, zodat u met het huisdier aan de buitenkant van het lokaal terechtkomt.

Die route is op beide campussen verplicht, omdat huisdieren niet toegelaten zijn in de rest van het ziekenhuis.

De patiënt wordt voor het bezoek opgehaald door een vrijwilliger en begeleid tot aan het huisdierenlokaal.

OPENINGSUREN

De huisdierenlokalen zijn **elke dag** geopend van 10 tot 18 uur, behalve op feestdagen.

Elk bezoek duurt **maximum 1 uur** en er vindt per campus telkens één bezoek tegelijkertijd plaats.

HOEVEEL BEZOEKERS MOGEN HET HUISDIER BEGELEIDEN?

Samen met het huisdier mogen maximaal drie personen op bezoek komen.

VERLOOP VAN HET BEZOEK

De verpleegkundige of hoofdverpleegkundige van de afdeling informeert de patiënt over de dag en het tijdstip waarop het bezoek zal plaatsvinden.

Het is belangrijk dat u als patiënt deze info zelf doorgeeft aan de begeleider van uw huisdier, zodat die op dat moment naar het ziekenhuis kan komen.

Voor het bezoek wordt u opgehaald door een vrijwilliger, die u naar het huisdierenlokaal zal begeleiden. De vrijwilliger blijft ook tijdens het bezoek aanwezig.

HOE ZIET HET HUISDIERENLOKAAL ERUIT?

Campus Gasthuisberg

Het huisdierenlokaal heeft een binnen- en een buitenruimte.

Binnen zijn een zetel, stoel en tafeltje aanwezig. Er is ook een waterpunt waar u vers water voor uw huisdier kunt nemen. Verder zijn er molton ondoordringbare doeken, handschoenen, mondmaskers, handalcohol en vochtige doekjes voorzien.



De buitenplaats is gedeeltelijk overdekt en er staat een zitbank.

Er is een omheining voorzien van ongeveer 1,5 meter hoog. Grote honden en/of honden die over het hek zouden kunnen springen, worden het best aan de leiband gehouden.

Het hek is ook niet volledig gesloten, waardoor kleine honden en katten zouden kunnen ontsnappen. We raden aan om het huisdier aan de leiband of op de schoot te houden, of enkel de binnenruimte te gebruiken.

Campus Pellenberg

Het huisdierenlokaal is een binnenruimte.

Binnen zijn een zetel, stoel en tafeltje aanwezig. Er is ook een waterpunt waar u vers water voor uw huisdier kunt nemen. Verder zijn er molton ondoordringbare doeken, handschoenen, mondmaskers, handalcohol en vochtige doekjes voorzien.

Er is geen omheinde buitenruimte voorzien, maar de campus biedt verschillende mogelijkheden om met een hond buiten te wandelen. Houd het dier wel te allen tijde aan de leiband.

BELANGRIJK OM WETEN VOOR DE BEGELEIDER VAN HET HUISDIER

PARKEREN

Campus Gasthuisberg

Als begeleider parkeert u op **parking West**. Dat is de enige parking waar u met het huisdier kunt parkeren om het huisdierenlokaal te bereiken.

Een actuele routebeschrijving naar deze parking vindt u op www.uzleuven.be/parkeren of via de QR-code.



Campus Pellenberg

Als begeleider parkeert u op de **bezoekersparking**.

Een actuele routebeschrijving naar deze parking vindt u op www.uzleuven.be/pellenberg of via de QR-code.



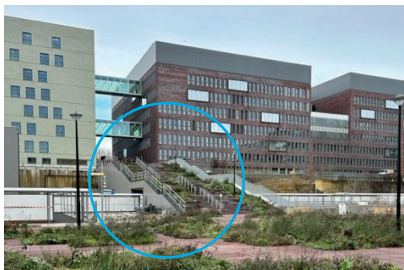
ROUTE NAAR HET HUISDIERENLOKAAL

Campus Gasthuisberg

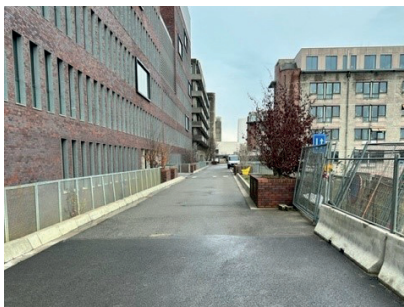
U volgt als begeleider met het huisdier een speciaal voorziene route vanaf parking West. **U komt in geen geval met het huisdier in het ziekenhuis.**

Houd er rekening mee dat u en het huisdier trappen moeten nemen om het huisdierenlokaal te bereiken.

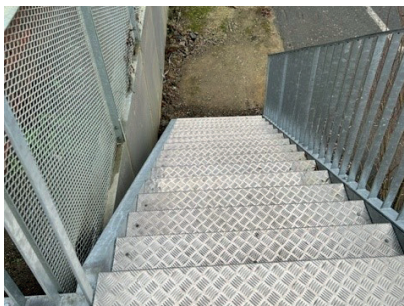
Als u parking West verlaat, loopt u aan de linkerkant van het buitenplein de stenen trappen op.



Bovenaan de trappen gaat u naar rechts.



Wandel rechtdoor tot u aan uw rechterkant een smalle metalen trap ziet. Via die trap gaat u opnieuw naar beneden.



Voor u aan de linkerkant ziet u het huisdierenlokaal liggen.



Campus Pellenberg

Bij het verlaten van de bezoekersparking wandelt u langs buiten in de richting van het ziekenhuis.



U gaat voorbij de bushalte rechtdoor tot blok 4 zich recht voor u bevindt en blok 5 aan uw rechterkant.



U ziet de ingang van het huisdierenlokaal aan de rechterkant van blok 4 (waar het gebouw aansluit bij blok 5).



AFSPRAKEN

Gezondheid van het huisdier

- Bezoek is enkel mogelijk als het huisdier goed verzorgd, zindelijk en gezond is. Zie ook de bijhorende voorwaarden in het begin van deze brochure.
- Enkel honden en katten met een volledig ingevuld dierenpaspoort met alle basisvaccinaties kunnen op bezoek komen. Voor elk bezoek controleert de vrijwilliger het dierenpaspoort. De begeleider brengt het paspoort mee of bezorgt het bij een eerder bezoek alvast aan de patiënt.

Veiligheid en aansprakelijkheid

- De eigenaar van het huisdier is ook verantwoordelijk en aansprakelijk voor het huisdier. Daarom is het belangrijk dat die erop toeziet dat de veiligheid gedurende het hele bezoek gegarandeerd is.
- De begeleider houdt de **hond aangelijnd** of vervoert de **kat in een kattenmand** vanop de parking tot in het huisdierenlokaal.
- De begeleider blijft tijdens het bezoek aanwezig en alert. Anticipeer op angst, stress of hevige reacties van het huisdier. Houd het bezoek veilig.
- Houd er ook rekening mee dat het huisdierenlokaal vlak bij een afdeling ligt waar patiënten therapie krijgen. Zorg er dus voor dat het bezoek **rustig verloopt**. Vermijd dat het huisdier veel lawaai maakt. De aanwezige vrijwilliger zal dit mee opvolgen, maar als begeleider bent u hier in de eerste plaats zelf verantwoordelijk voor.

Hygiëne en infectiepreventie

Tijdens het bezoek volgt u de volgende richtlijnen om hygiëne en infectiepreventie te waarborgen. De aanwezige vrijwilliger houdt dit mee in de gaten.

- Als het huisdier op de schoot van de patiënt zit, wordt er een molton of ondoordringbare doek op de schoot van de patiënt gelegd. Deze doeken zijn beschikbaar in het huisdierenlokaal.
- Zowel de patiënt als de begeleider ontsmet de handen na ontmoeting met het huisdier. In het huisdierenlokaal is handalcohol voorzien.

Als begeleider laat u het huisdierenlokaal (zowel binnen- als buitenruimte) **proper** achter.

- U zorgt zelf voor zakjes om eventuele uitwerpselen op te ruimen, zowel op weg naar het huisdierenlokaal als tijdens het bezoek. Een vuilbak is aanwezig.
- Na het bezoek ontsmet u alle gebruikte oppervlakten met de beschikbare ontsmettingsdoekjes (Trionic[®] Wipes).

Wat brengt u mee als begeleider?

- Drinkbak. Er is een waterpunt in het huisdierenlokaal waar vers water kan genomen worden.
- Zakjes om eventuele uitwerpselen op te ruimen.
- Koekjes of snoepjes indien nodig
- Speeltjes indien nodig

© oktober 2024 UZ Leuven

Overname van deze tekst en illustraties is enkel mogelijk na toestemming van de dienst communicatie UZ Leuven.

Ontwerp en realisatie

Deze tekst werd opgesteld door de dienst kwaliteit en de dienst sociaal werk in samenwerking met de dienst communicatie.

U vindt deze brochure ook op www.uzleuven.be/brochure/701605.

Opmerkingen of suggesties bij deze brochure kunt u bezorgen via communicatie@uzleuven.be.

Verantwoordelijke uitgever
UZ Leuven
Herestraat 49
3000 Leuven
tel. 016 33 22 11
www.uzleuven.be

 mynexuzhealth



Raadpleeg uw medisch dossier
via nexuzhealth.com
of download de app

