

Kostprijs

De kostprijs bedraagt 135euro en omvat de bijdrage voor activiteiten, materiaal en de dagprijs of persoonlijke RTH-bijdrage (5x dagopvang en 1x ambulante begeleiding)

Extra kost: 35 euro voor een CIMT-spalk

Praktische informatie

Enkele weken voor de aanvang van het kamp ontvangen jullie alle praktische informatie via mail.

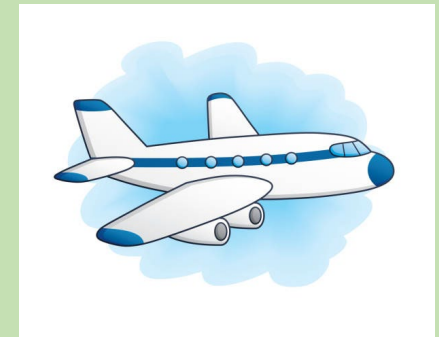


Sint-Gerardus

samen zorgen zelf kunnen

CIMT-kamp Reis rond de wereld!

Therapeutisch
zomerkamp voor kinderen
met hemiplegie



Sint-Gerardus
7 juli tot en met 11
juli 2025

Wie?

Ben je tussen 6 en 12 jaar oud (geboortjaar 2013-2019)? Wil je mee met ons op wereldreis en handiger worden met je minder goede hand? Schrijf je snel in!

Wat?

Geef het maar toe: **België is te klein voor jou**. Daarom nemen we je mee op **wereldreis**. Als een rasechte avonturier ontdekken we elke dag een nieuw land. We maken er kennis met de lokale cultuur en gewoontes, maar spelen er vooral leuke spelletjes en sporten waar jullie in uitblinken. Zit er een **ontdekkingsreiziger** in jou? Aarzel dan niet, want dit kamp is op jouw stoer lijf geschreven!

Waar?

Sint-Gerardus
Sint-Gerardusdreef 1
3590 Diepenbeek

Wanneer?

Van 7 juli tot en met 11 juli.
Geplande activiteiten van 9u tot 16u30.
Opvangmogelijkheden van 8u30 tot 9u en van 16u30 tot 17u00.

Doel?

We werken volgens het principe van Constraint-Induced Movement Therapy (CIMT), zowel individueel als in groep. Dit is een vorm van therapie die gebruikt wordt om de arm-hand functie te verbeteren bij kinderen met een hemiplegie.

Het is de bedoeling dat de spalk aan de functionele hand wordt gedragen, zodat de aangedane hand het werk moet doen. Daarnaast zijn er ook activiteiten waarbij de beide handen gebruikt moeten worden.

Het doel is de aangedane arm en hand meer in te schakelen tijdens dagelijkse handelingen. We proberen hierop in te spelen door functioneel te werken.

Begeleiding

Tijdens het kamp voorzien we gedurende de individuele activiteiten één op één begeleiding door ervaren en enthousiaste therapeuten (ergo- en kinesitherapeuten).

Verwijzing en aanmelding

Er kunnen 8 kinderen met een hemiplegie deelnemen aan het kamp.

Heb je interesse?

Stuur dan een mail naar ann.volders@stijn.be of neem telefonisch contact op met het nummer 011/35 01 62.

Aanmelden kan tot **25 april 2025**.

Opgelet: het kamp kan ook vroeger volzet zijn.

Na aanmelding wordt er met een multidisciplinair team besproken of je in aanmerking komt. Na deze beslissing nemen we terug contact op.