

Er worden bovendien ondersteunende toepassingen ontwikkeld zoals een patiënt- en doorverwijzerportaal, een mobiele app voor patiënten en zorgverstrekkers, koppelingen met de eHealth-toepassingen van de overheid ...

De meest gebruikte programmeertalen en tools zijn Java, SQL op Sybase ASE, Angular, Go en Cloudspanner.



### • Functies

Binnen de afdeling patiëntgebonden toepassingen word je ingeschakeld als **medewerker pc en software-support**, **Java software engineer** of **Java web software engineer**.

Als **medewerker pc- en softwaresupport** ben je verantwoordelijk voor de IT-helptdesk. Daarnaast werk je aan projecten rond de opstart van nieuwe functionaliteiten en toestelkoppelingen. Je geeft opleidingen en maakt handleidingen en je zorgt ervoor dat die up-to-date blijven. Ten slotte configureer je de nodige toepassingen en begeleid je waar nodig mee de projecten van de dienst. Binnen deze functie kun je werken aan verschillende toepassingen: labo-informatiesysteem (LIS), labowerkstation (LWS), klinisch werkstation (KWS) en patiënt date monitoring system (PDMS).

Als **Java software engineer** voer je conceptueel denkwerk en functionele analyses uit. Daarnaast ontwikkel je programma's die als bouwstenen passen in het grotere geheel van programma's. Je bent betrokken bij het volledige traject van de ontwikkeling van een toepassing: de functionele en technische analyse, het programmeren, het uittesten, de contacten met de gebruikers, de implementatie en de opvolging.

Als **Java web software engineer** doe je hetzelfde als een Java software engineer. Bijkomend zorg je voor de integratie van programma's in bestaande systemen zoals het klinisch werkstation (KWS).

## AFDELING LOGISTIEKE TOEPASSINGEN

De afdeling logistieke toepassingen zorgt voor de ondersteuning en automatisering van de financiële processen, logistieke processen en HR-processen in het ziekenhuis. Dat gebeurt voornamelijk in een hybride ERP-systeem on-premise en in de cloud (onder meer PeopleSoft) waarbij configuratie en eigen ontwikkeling hand in hand gaan. Een vlotte en efficiënte integratie tussen de verschillende interne en externe systemen is daarbij cruciaal. Bovendien worden er ook datawarehouse-oplossingen aangeboden voor de beleidsrapportering.

### • Functies

In deze afdeling worden zowel **softwareontwikkelaars in PeopleSoft** als **Java software engineers** tewerkgesteld.

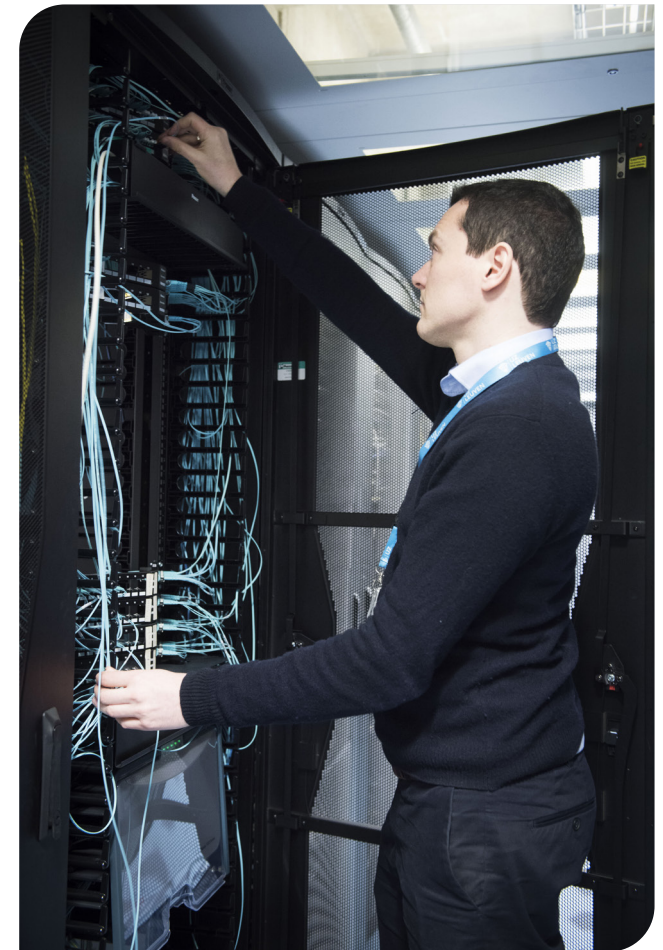
## HEB JE INTERESSE IN EEN IT-FUNCTIE BIJ UZ LEUVEN?

Om te weten of je in aanmerking komt voor een specifieke vacature, kun je het best de vereisten in het vacaturebericht nalezen. Daarin vind je een richtlijn voor het vereiste diploma en eventuele werkervaringen. Herken je jezelf in het gevraagde profiel, dan ontvangen we graag jouw kandidatuur.

Alle details over onze vacatures vind je op onze website. Solliciteren kan online via [www.uzleuven.be/jobs](http://www.uzleuven.be/jobs).

Voor meer informatie kan je contact opnemen met de dienst rekrutering en selectie van UZ Leuven via het nummer tel. 016 34 49 78.

ontwerp & realisatie: dienst communicatie UZ Leuven



## IT-FUNCTIES



In UZ Leuven is de dienst IT van strategisch belang, zowel voor administratieve als voor medische toepassingen. De meeste IT-toepassingen voor het ziekenhuis worden in UZ Leuven ontwikkeld of als een component geïntegreerd in toepassingen die in UZ Leuven ontwikkeld zijn.

In 2016 richtte UZ Leuven samen met softwarebedrijf Cegeka nexuzhealth op. Het doel van nexuzhealth is om samen te werken aan het bestaande elektronische patiëntendossier (EPD), ook wel het klinisch werkstation (KWS) genoemd.

Het KWS is het resultaat van jarenlange ontwikkeling en expertise in UZ Leuven en zijn partnerinstellingen. Door samenwerking tussen verschillende ziekenhuizen op een transparante manier te faciliteren, wil nexuzhealth bijdragen tot de beste zorg voor de patiënt.

## AFDELING SYSTEEMBEHEER EN -ONDERSTEUNING

De afdeling systeembeheer en -ondersteuning is verantwoordelijk voor de IT-infrastructuur van het ziekenhuis (servers, netwerken, pc's, telefonie ...). De afdeling is 24 uur op 24 operationeel verantwoordelijk voor alle applicaties die noodzakelijk zijn voor de goede werking van het ziekenhuis.

De afdeling bestaat uit twee teams:

- > Het backend-team is verantwoordelijk voor de centrale infrastructuur zoals servers, netwerken, databases, storage ...
- > Het frontend-team is verantwoordelijk voor alle decentrale infrastructuur zoals pc's, printers, smartphones, telefoons, kiosken, client OS, software distributie ... Daarnaast is het front-endteam ook verantwoordelijk voor het eerstelijnscontact met de gebruikers van de IT-toepassingen.

De afdeling biedt ondersteuning aan de eindgebruikers binnen het ziekenhuis, de externe gebruikers en de andere afdelingen binnen de IT-dienst.

Die ondersteuning houdt in:

- > Meedenken over en ontwerpen van architecturen voor de platformen die intern en in de cloud zijn ontwikkeld.
- > Oplossingen bedenken om de efficiëntie, de werking en de veiligheid van systemen te verhogen en te garanderen.

### • Functies

Binnen de afdeling systeembeheer en -ondersteuning word je ingeschakeld als pc-supportmedewerker of als system engineer.

Als **pc-supportmedewerker** implementeer je IT-apparatuur en beman je de eerstelijns helpdesk. Je begeleidt daarnaast projecten op de werkvloer en je werkt frontend aan applicaties.

Als **system engineer** kun je op drie niveaus werken. Als **associate system engineer** voer je kleinere projecten uit in overleg met de gebruikers en volg je eerstelijnsincidenten op. De **system engineer** staat de associate engineers bij en leidt hen op. Je coördineert projecten technisch van A tot Z en voert ze uit.

Daarnaast verbeter je de operationele systemen en je volgt tweedelijnsincidenten op. Als **expert system engineer** sta je de system engineers bij en je leidt hen op. Je creëert een beleid en een visie en rapporteert daarover. Je bent volledig verantwoordelijk voor meerdere technische domeinen.



## AFDELING PATIËNTGEBONDEN TOEPASSINGEN

De afdeling patiëntgebonden toepassingen ontwikkelt de software voor het beheer van patiëntengegevens.

- > Het elektronisch patiëntendossier is de toepassing voor alle professionals die contact hebben met patiënten. De toepassing omvat documentatie van administratieve en medische gegevens en systemen die de zorgverstrekkers ondersteunen bij hun medische beslissingen.
- > Het laboratoriumwerkstation beheert de stalen en bijbehorende resultaten van klinische biologie, het centrum menselijke erfelijkheid (CME) en pathologische ontleedkunde.
- > MOAPR is een cloudtoepassing die op termijn het patiëntendossier zal vervangen. Ook zorgverstrekkers uit de eerste lijn (huisartsen, thuisverpleegkundigen ...) zullen in de toekomst in hetzelfde gedeelde dossier kunnen werken.